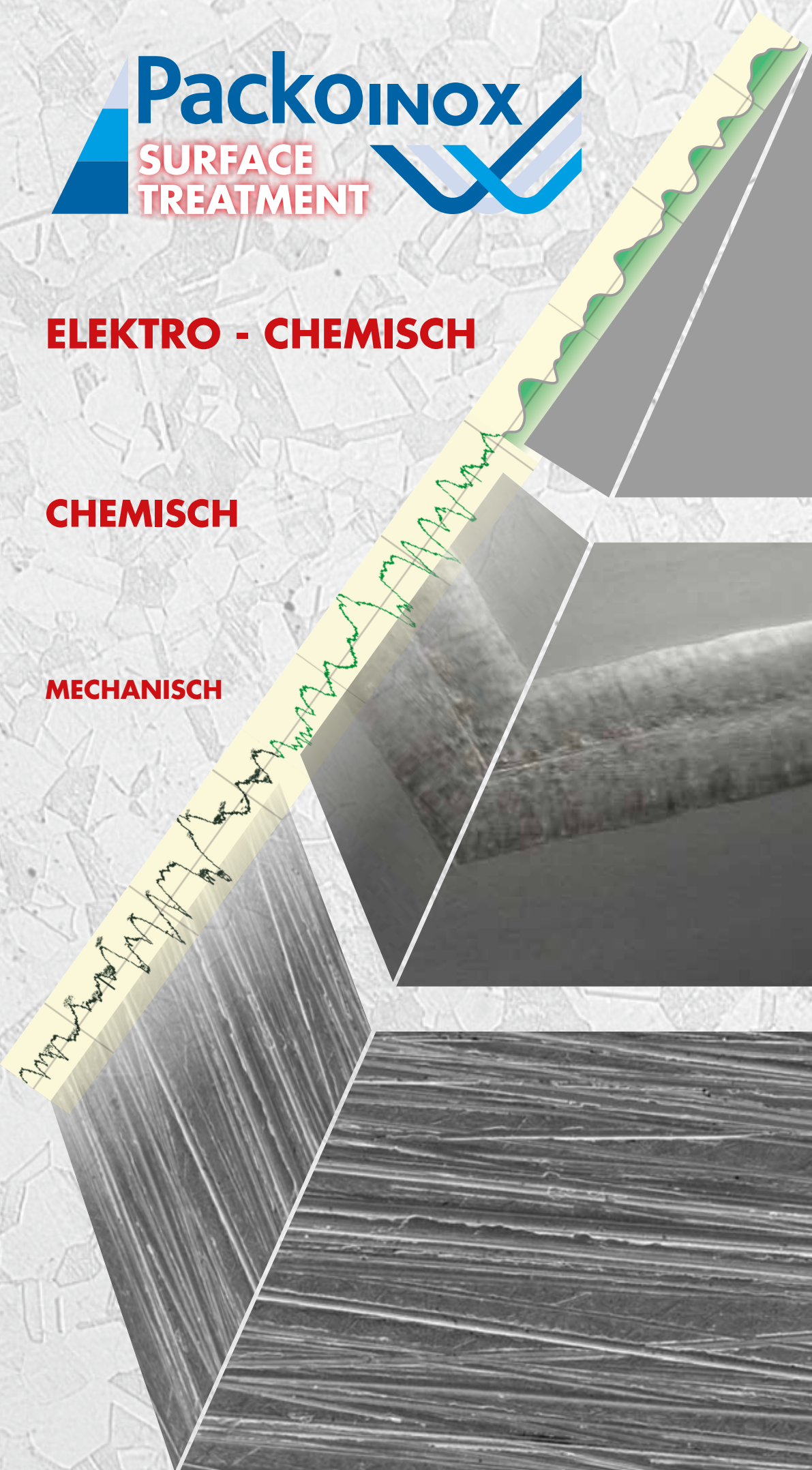




ELEKTRO - CHEMISCH

CHEMISCH

MECHANISCH



AFWERKINGEN VOOR RVS

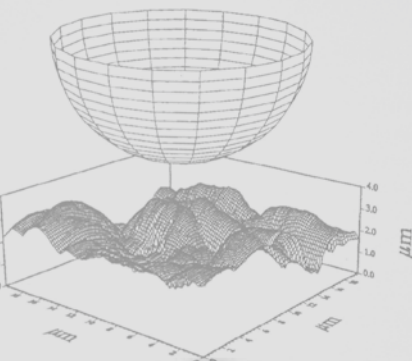
WWW.ELECTROPOLISH.BE

THE TREATMENT TRIANGLE

MECHANISCHE BEWERKINGEN

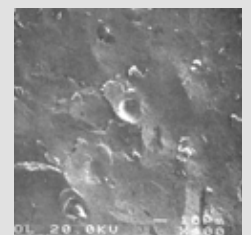
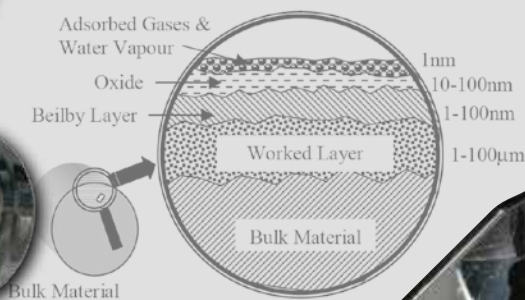
SLIJPEN – POLIJSTEN EN GLANZEN

Mechanisch slijpen is een abrasieve techniek om de oppervlaktegesteldheid van een onderdeel te verbeteren naar decoratieve of functionele eisen. Er zijn specifieke slijpbewerkingprocedures om via elektrolytisch polijsten te komen tot vooraf gedefinieerde ruwheden.



Opmeten van ruwheidsparementers Ra – Rz - Rq.

Parelstralen is een bewerking die erin bestaat het oppervlak met abrasieve deeltjes (glas of keramisch) te impacteren met voldoende energie om koud plastisch te vervormen. Het resultaat is een mat oppervlak met verdoezelde oppervlaktefouten. De lokale oppervlaktetenspanningen worden verdeeld over een druklaag wat de vermoeiingsweerstand ten goede komt.



Hoogglans: dit is een polijsttechniek op basis van 'SS Polishing Compound' diamantpasta. Het zachte versmeerde oppervlak met lage ruwheid is optisch spiegellend.

CHEMISCHE BEHANDELINGEN

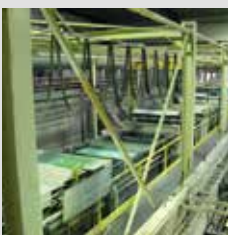
Behandelingsproces waarbij zuren, basen en gedemineraliseerd water interageren met het oppervlaktemateriaal

- Chemisch oplossen van roest
- Warmte of lasverkleuringen chemisch wegnemen
- Beitsen volgens internationale standaarden
- Passivatie: nabehandeling die de beschikbare chroom omzet in beschermende passieve chroomoxide

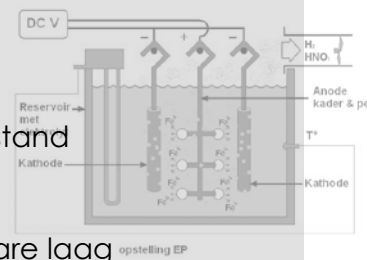


ELEKTROCHEMISCHE AFWERKINGEN

Hier wordt elektrische stroom aangewend om de chemische reactie te versterken en te verbeteren door de anodisch blootgestelde delen te eroderen (micro-ontbramen), te verarmen aan ijzer (dat makkelijker oplost dan Cr) en te ontdoen van metallische en niet-metallische (abrasief-residus) insluitsels tot op de austeniet structuur met particuliere eigenschappen. De afwerking wordt als esthetisch ervaren, is glad, moeiteloos reinigbaar en verkrijgt hiermee een optimale corrosieweerstand.



- Vervormingsvrij proces op 60°C
- UV bestendig en duurzaam
- Micro-ontbraamd = lagere wrijvingsweerstand
- Lasbaar na behandeling
- Gelijktijdig ontbramen en polijsten
- Gezuiverde oppervlak zonder afschilferbare laag
- Toepasbaar op complexe vormen
- Beperkt aanladen, verstoppingen, aankleven en polymeriseren aan het oppervlak
- Beperkt rouging
- EHEDG, 3A, FDA compatibel
- Ontgaste oppervlak voor vacuümtoepassingen
- Bouwt een maximale corrosieweerstand op



HOE GAAN WE TE WERK ?

De afwerkingen passen we toe op gereinigde chroom-nikkel staallegeringen (RVS - inox) (zonder niet-metallische besmettingen zoals verf, inkt...):

- nieuwbouw
- gebruikte onderdelen voor revisie
- onderdelen met geïnitieerde corrosie
- afmetingen 2 x 2 x 10 m (transporteerbaar)
- gewicht van minder dan 1 kg tot 7 T of meer.



BEZORG ONS:

een schets of foto met de hoofdafmetingen - specificeer de te behandelen zones en het materiaaltype: (zoals AISI304/DIN1.4301 of andere) - duid ophangpunten en toegangsoeningen aan voor inwendige behandelingen.



De behandelingskost hangt af van het oppervlak - de uitspoelbaarheid (dompelprocessen) - de kathodebouw en het materiaaltype.

Levertermijn: gemiddeld 5 werkdagen.

Elk onderdeel krijgt zijn prijs en zo nodig aanbevelingen om tot een optimaal compromis prijs/kwaliteit te komen.

Packo Inox nv is een RVS verwerker met certificering ISO 14001: 2004 en ISO 9001.

INNOVATIVE STAINLESS STEEL SURFACE SOLUTIONS... FOR CLEVER USERS

